

## TECHNICKÁ ZPRÁVA

### Zeměměřické body dotčené stavbou

#### II/152 Slavětice – obchvat

#### II/405 Zašovice - obchvat

Stupeň : **Podklad pro projekt, studii, polohopis a výškopis**

Objednatel : **HBH Projekt spol. s r.o.**  
**Kabátníkova 216/5**  
**602 00 Brno**

Číslo zakázky : **Slavětice 2018/0573, Zašovice 2018/0574**

Zhotovitel : **Ing. Jan Novák Geodetické práce**  
**Jamborova 1503/16**  
**591 01 Žďár nad Sázavou**  
**IČ 06302700**

Číslo zakázky : **20200294**

**1) Lokalita:**

**SLAVĚTICE - obchvat**

Zájmová lokalita má platný mapový podklad KN ČR – KMD.

**Kraj:** Vysočina [108]  
**Okres:** Třebíč [3710]  
**Obec:** Slavětice [591688]  
**Katastrální území:** Slavětice [749931]

**ZAŠOVICE - obchvat**

Zájmová lokalita má platný mapový podklad KN ČR – KMD.

**Kraj:** Vysočina [108]  
**Okres:** Třebíč [3710]  
**Obec:** Zašovice [591963]  
**Katastrální území:** Zašovice [791181]

Nemovitosti jsou v územním obvodu, kde státní správu katastru nemovitostí ČR vykonává Katastrální úřad pro Vysočinu, Katastrální pracoviště Třebíč.

## 2) Seznam zeměměřických bodů v záboru stavby

### *Slavětice - obchvat*

*Nivelační body:*

- *Ocg-25.1*
- *Ocg-25.2*
- *Ocg-25.3*
- *Ocg-25.4*
- *Ocg-26.2*
- *Ocg-27.2*
- *Ocg-27.3*
- *Ocg-32.2*
- *Ocg-32.3*

### *Zašovice - obchvat*

OB1 k trigonometrickému bodu 26(3210):

- 000000932100261 660797.28 1146645.05 613.99

## 3) Přílohy:

Grafiká přehledka Slavětice

Grafiká přehledka Zašovice

Geodetické údaje o zeměměřických bodech

Vyjádření Zeměměřického úřadu k existenci geodetických bodů bodového pole


**Souřadnicový systém: S-JTSK**

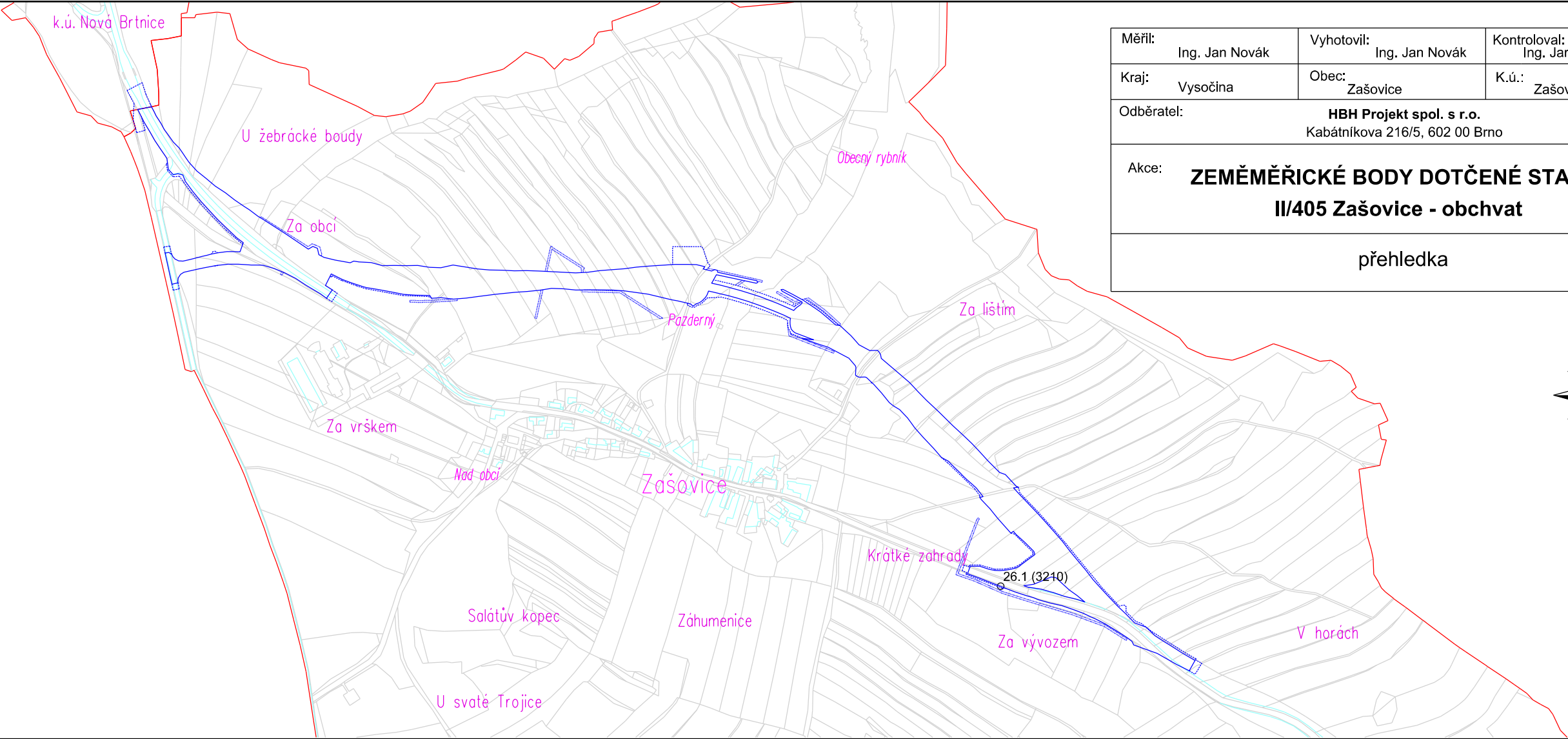
**Výškový systém: Bpv**

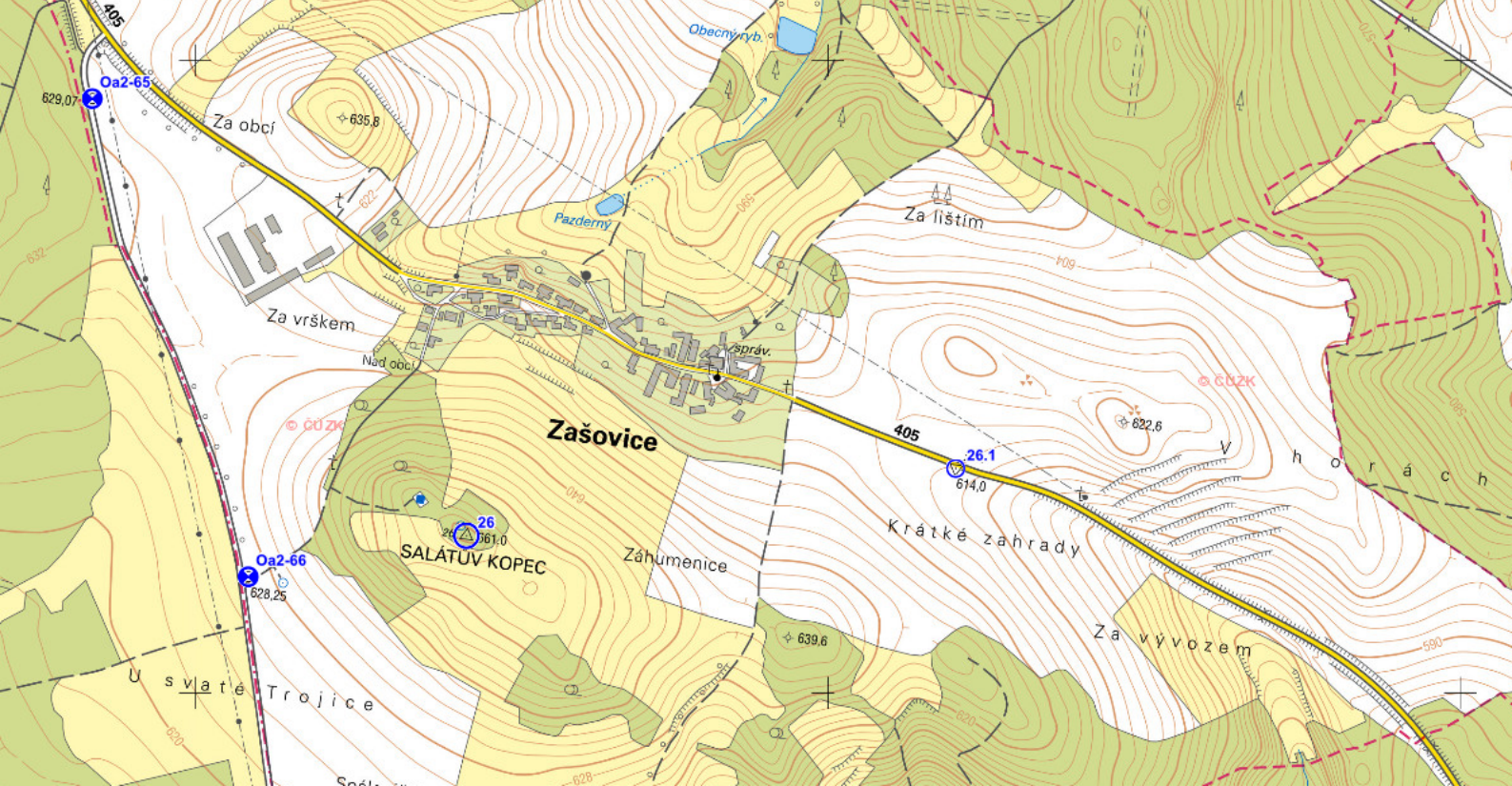
Ve Žďáru nad Sázavou 25.9.2020

Technickou zprávu zpracoval:

Ing. Jan Novák

Měřil:	Ing. Jan Novák	Vyhotovil:	Ing. Jan Novák	Kontroloval:	Ing. Jaroslav Kovačka	<div>Ing. <b>JAN NOVÁK</b> GEODET</div> <div>Jamborova 1503/16 591 01 Žďár nad Sázavou tel.: +420 721 369 425 novak.geodezie@gmail.com</div> <div></div>	
Kraj:	Vysočina	Obec:	Zašovice	K.ú.:	Zašovice		
Odběratel:	HBH Projekt spol. s r.o. Kabátníkova 216/5, 602 00 Brno						
Akce:	<b>ZEMĚMĚŘICKÉ BODY DOTČENÉ STAVBOU II/405 Zašovice - obchvat</b>					Číslo zakázky	20200294
						Datum	9/2020
						Souřad. systém	S-JTSK
						Výškový systém	Bpv
						Měřítko	1:8000
přehledka					Formát A3	Výkres č.2	





trigonometrického bodu

Vytvořeno pro web 10.09.2020

Obec: Zašovice

List č.: 1/1




Stav k: 1992

TL	3210
ZM-50	23-42
SMO-5	111043

Číslo a název bodu		26	Salátův kopec		26
Bod	Druh	Y	X	Nadmořská výška	
				Bpv	vztahuje se na
26	TB	661570.95	1146751.23	660.96	hranol
26.1	OB1	660797.28	1146645.05	613.99	hranol
26.3	OB2	661852.33	1147276.43	620.30	hranol

Orientace na body (ve stupních)							
Číslo		Jižník	Délka strany	Číslo		Jižník	Délka strany
26.1		262 11 06.2	780.921				
26.3		28 10 49.2	595.830				
20		186 22 20.5	2220.117				

Místopisný popis: Bod je na kopci, 0,4 km jihozápadně od kaple v Zašovicích.

Bod		26		26.1		26.3			
Stab. údaje		0,00	žula 20.20.97	0,00	žula 16.16.75	0,00	žula 16.16.66	0,00	
		1.04	žula 40.40.16	.92	žula 30.30.10	.74	žula 30.30.10		
		1.27	sklo střed hrdla						
Označ. povrch, značky na boku:		1933 j. KV s.							
Ochranný znak: (druh, rok)		OT–1992		OT–1983		OT–1992			
Kat. území: Parc.čís.: Druh poz.:		Zašovice 55		Zašovice 591/58		Zašovice 583			

Druh a výška signal.  
stavby nebo nárys  
trvalého cíle:

Signalizace  
z roku: .....

26,1

26,3

26

3,5

3,5

1

6,4

20,4

10,4

OB1

OB2

Zašovice

Okříšky

Brtnice

Heraldice

Poznámky:



# ZEMĚMĚŘICKÝ ÚŘAD

Pod sídlištěm 1800/9, 182 11 Praha 8  
P.O. Box 21, DS: 6yvadsa

x x

Jamborova 1503/16

59101 Žďár nad Sázavou

VÁŠ POŽADAVEK ZE DNE

25.09. 2020

NAŠE ZNAČKA

2020-09-25\_164331749

VYŘIZUJE / TELEFON

Kopalová, +420 284041531

V PRAZE DNE

25.09. 2020

## Věc: Vyjádření k existenci geodetických bodů bodového pole

Investor: x x

Druh stavby: Stavba pro dopravu

Druh stavební činnosti: Kombinace stavebních činností

Místo stavby: KÚ Zašovice (791181); žadatelem vyznačené zájmové území.

V zájmovém území ke dni 25.09. 2020 evidujeme následující značky geodetických bodů bodového pole:

- **bod PridruzenyKboduZPBP č. 26.1 (3210) v KÚ Zašovice** ve správě Zeměměřického úřadu

Výše uvedené geodetické body bodového pole jsou chráněny zákonem č. 200/1994 Sb., zákon o zeměměřictví a o změně a doplnění některých zákonů souvisejících s jeho zavedením. Dle § 9 odst. 5) vlastník nebo oprávněný uživatel nemovitosti je povinen oznámit správci značky poškození, ohrožení a zničení značky do 30 dnů ode dne zjištění této skutečnosti. Dle § 17a odst. 1) písm. b) fyzická, právnická nebo podnikající osoba se dopustí přestupku tím, že zničí, poškodí nebo neoprávněně přemístí značku nebo neoznámí změnu a zjištěnou závadu v geodetických údajích.

### Podmínky dotčených orgánů:

V případě, že by při provádění stavebních prací došlo k odstranění či jinému ohrožení značky bodu, oznámí toto vlastník nebo oprávněný uživatel nemovitosti minimálně 30 dnů před zahájením stavebních prací výše uvedenému místně příslušnému správci značky bodu, a to formou žádosti o přemístění, nebo odstranění značky geodetického bodu. Na základě této žádosti rozhodne správce značky o dalším postupu, a to nejpozději ve lhůtě do 30 dnů od podání žádosti (§ 71 zákona č. 500/2004 Sb.).

Toto vyjádření má platnost 6 měsíců od data vystavení.

Zeměměřický Úřad

*vytvořeno aplikací*

*Vyjádření k existenci geodetických bodů bodového pole*

**Vysvětlení zkratk:**

CZEPOS – Sít' permanentních stanic GNSS České republiky

ZPBP – základní polohové bodové pole

Přidruzený bod ZPBP – přidružený bod základního polohového bodového pole

ZVBP – základní výškové bodové pole

ZTBP – základní tíhové bodové pole

ZhB – zhušťovací bod

Přidružený bod ZhB – přidružený zhušťovací bod

PPBP – podrobné polohové bodové pole

PVBP – podrobné výškové bodové pole

**Kontakty na správce značek geodetických bodů bodového pole:**

**stanice CZEPOS, body ZPBP, přidružené body ZPBP, body ZVBP, body ZTBP (územní působnost v rámci ČR)**

- Zeměměřický úřad, Pod sídlištěm 1800/9, 182 11 Praha 8;  
e-mail: [zu.praha@cuzk.cz](mailto:zu.praha@cuzk.cz)  
ID datové schránky: 6yvadsa

Příloha č. 1: Situace s informačním zákresem bodů nad mapou



## Situace s informačním zákresem bodů nad mapou

